

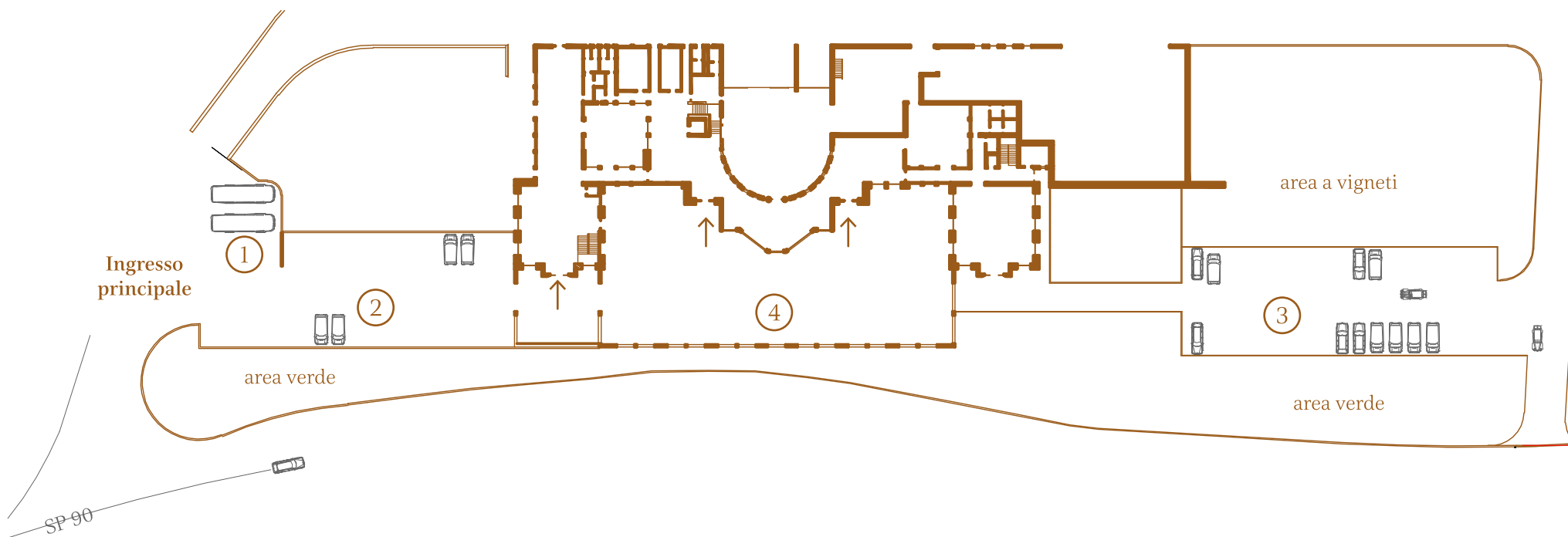


DISTILLERIA MARZADRO

Grappa dal 1949

AREE VERDI E PARCHEGGI

(Piano terra)



La distilleria dispone di spazi sia interni che esterni, in cui si possono organizzare eventi personalizzati come cene, buffet, incontri, esposizioni, presentazioni, degustazioni tecniche riservate e molto altro. Per grandi eventi sono disponibili soluzioni alternative, fino ad un massimo di 600 persone.

① Parcheggio autobus / 3 posti

③ 2° Parcheggio / 40 posti macchina

② 1° Parcheggio / 35 posti macchina

④ Ingresso frontale azienda (con area verde)